



סוללות



מכשיר אלקטרוני קטן



מכשיר חשמלי קטן



מכשיר חשמלי גדול



מה הקשר בין התחממות האקלים ל:



על התוכנית

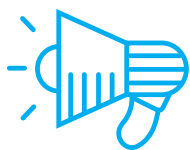
למי מיועדת?
לילדים מגיל 12 ומעלה, חטיבות ביניים, תיכונים ותנועות נוער

כיצד הפעולות שלנו ביומיום שמקורן בפסולת אלקטרונית שאינה מטופלת כראוי, בעלות השפעה גלובאלית שלילית על התחממות האקלים ובריאות הציבור והסביבה. התכנית החינוכית "קצרים" הינה תכנית יישומית בנושא הקשר בין התחממות האקלים לפסולת האלקטרונית הביתית שלנו.

תהליך הפעילות



מצילים את כדור הארץ



פרסום הקמפיין לציבור
מגדילים את מעגלי החשיפה ולוקחים חלק מעשי בשינוי לטובה על הסביבה.



חלק יישומי:
הפקת קמפיין עירוני יישומי כחלק מההסברה והערכות לשינויי האקלים.



חלק לימודי תאורטי:
3 מערכים חינוכיים בליווי סרטון, מצגת וחוברת למורה. חם קר, אנרגיה ירוקה, ופעם היו פה דובים.